

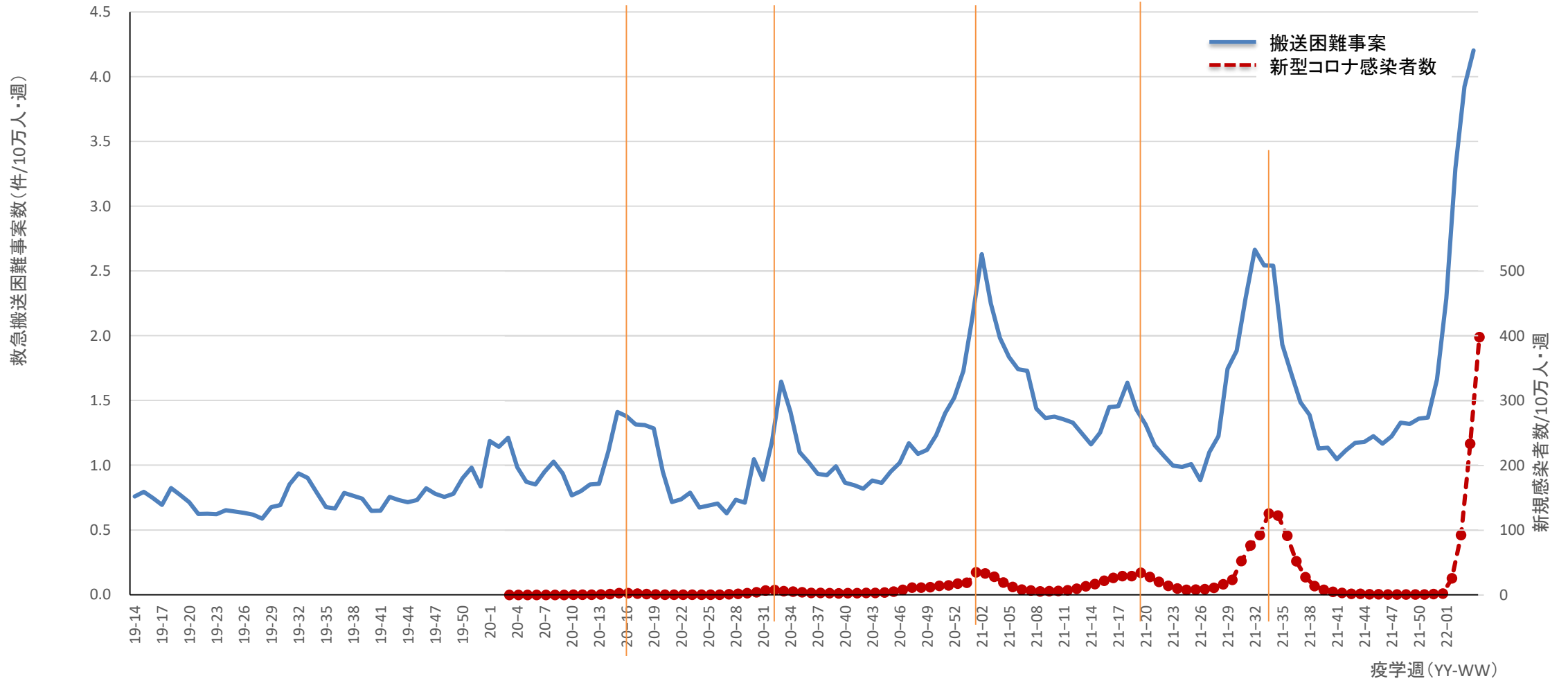
# 救急搬送困難事案件数のトレンド

2022.1.30（第4週）現在

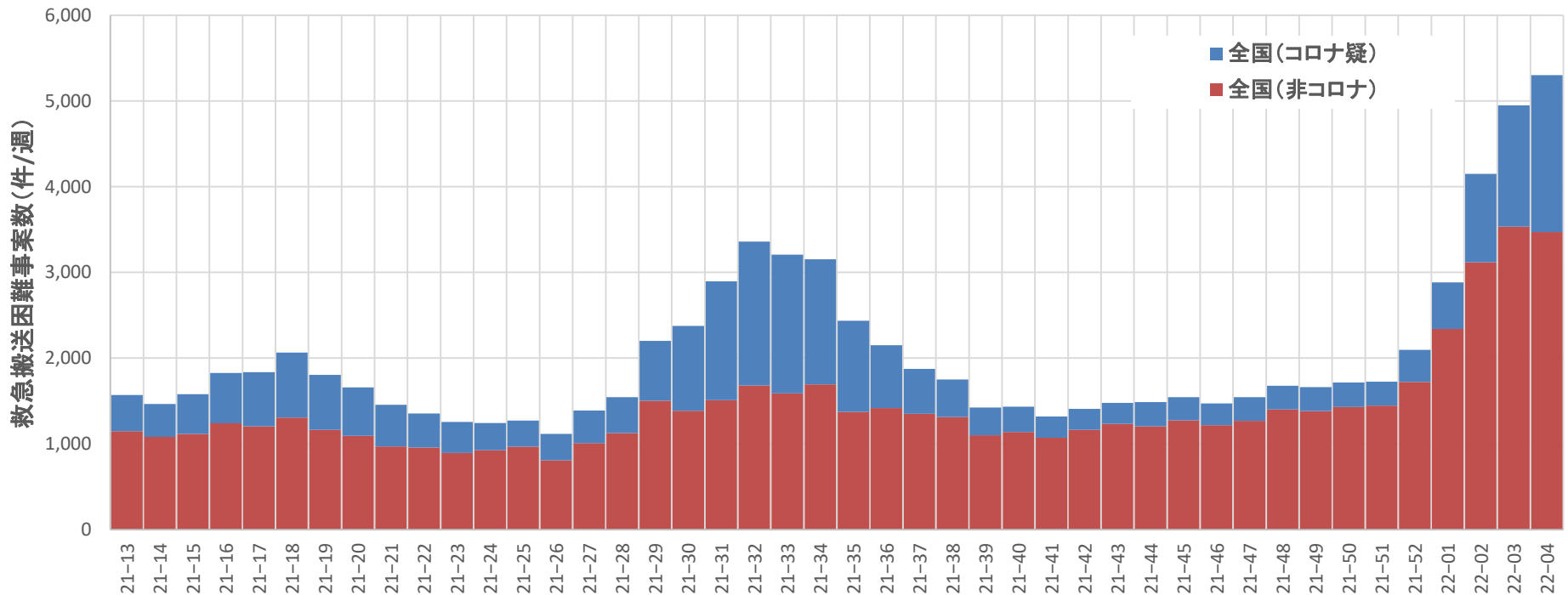
大東文化大学 中島一敏

# 救急搬送困難件数とCOVID-19感染者数のトレンド

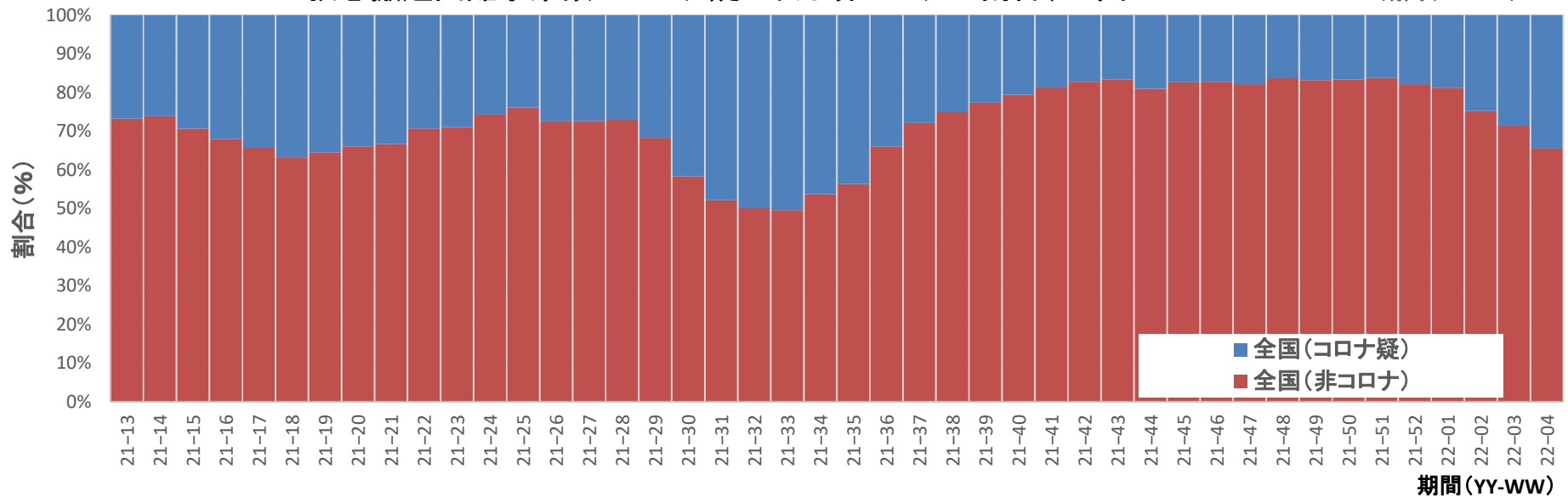
2022.1.30現在



# コロナ疑い及び非コロナ救急搬送困難事案数/週、全国

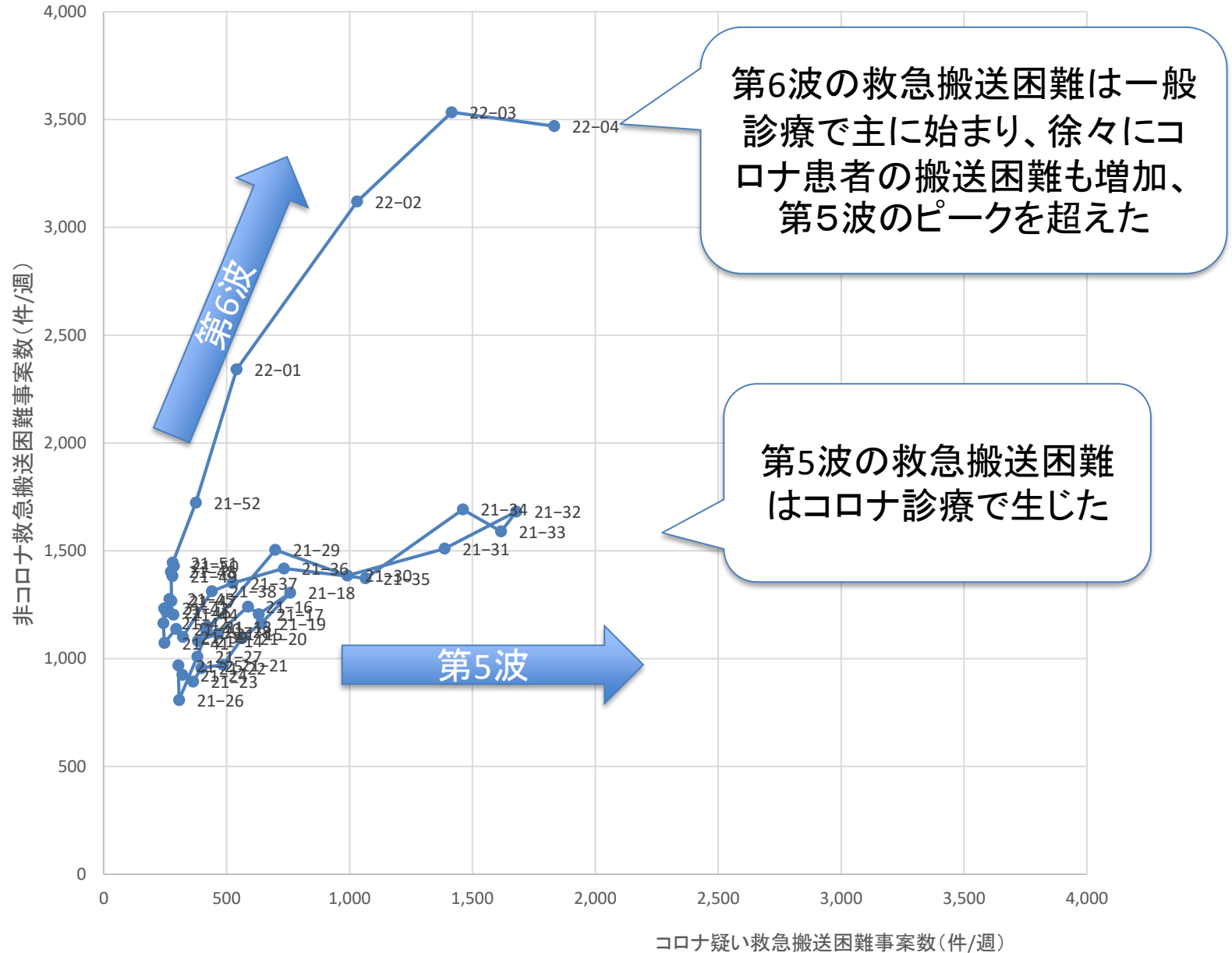


## 救急搬送困難事案数のコロナ疑い及び非コロナの割合、全国



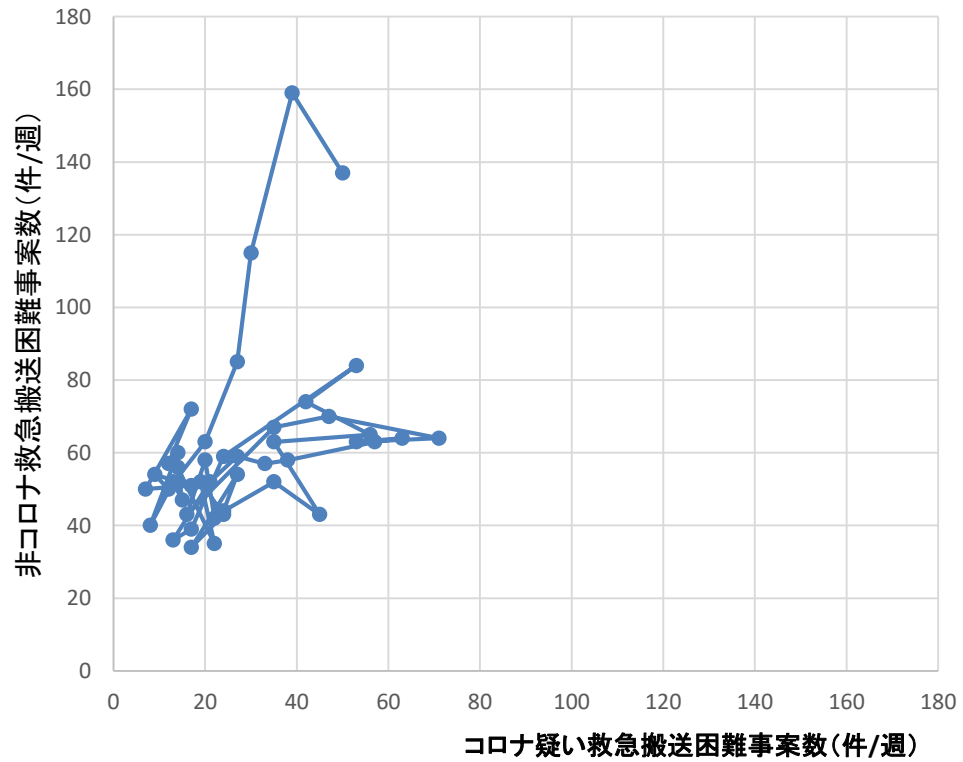
第6波の救急搬送困難は主に非コロナで増加し、徐々にコロナ疑いの増加が続いている

コロナ疑い及び非コロナ救急搬送困難事案数/週、全国

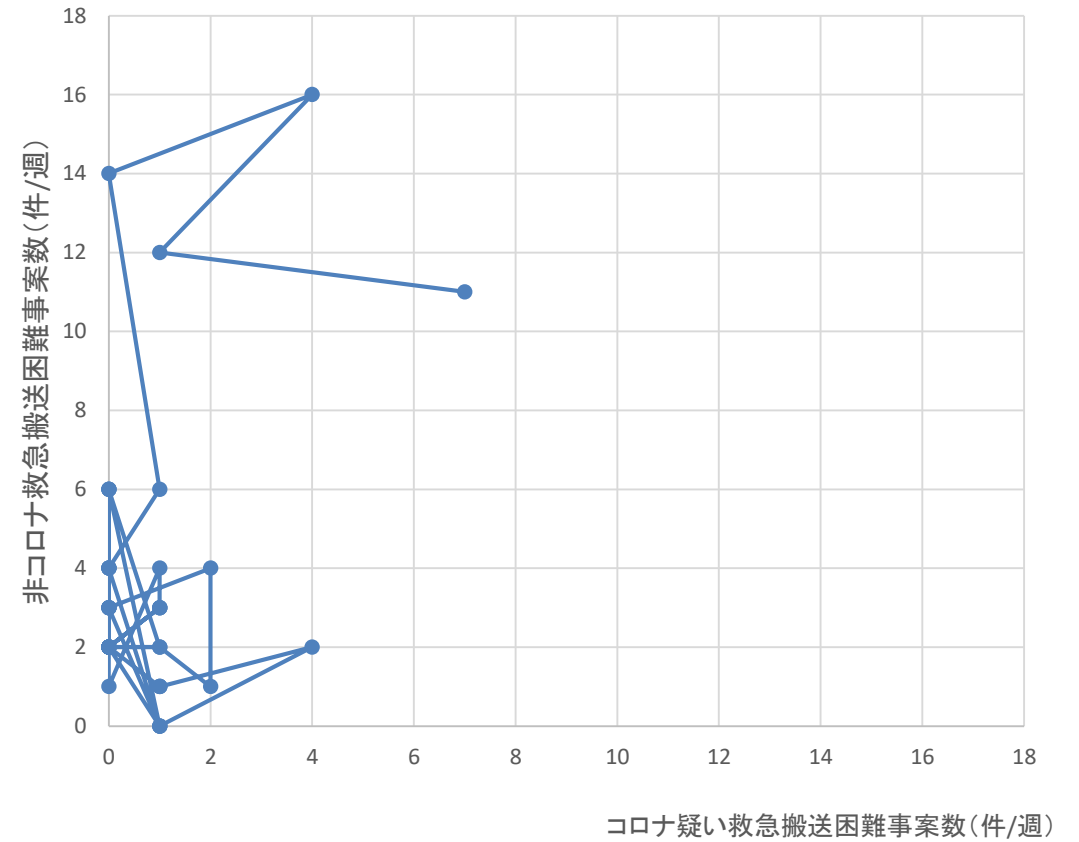


# 北海道、福島県

コロナ疑い及び非コロナ救急搬送困難事案数/週、北海道

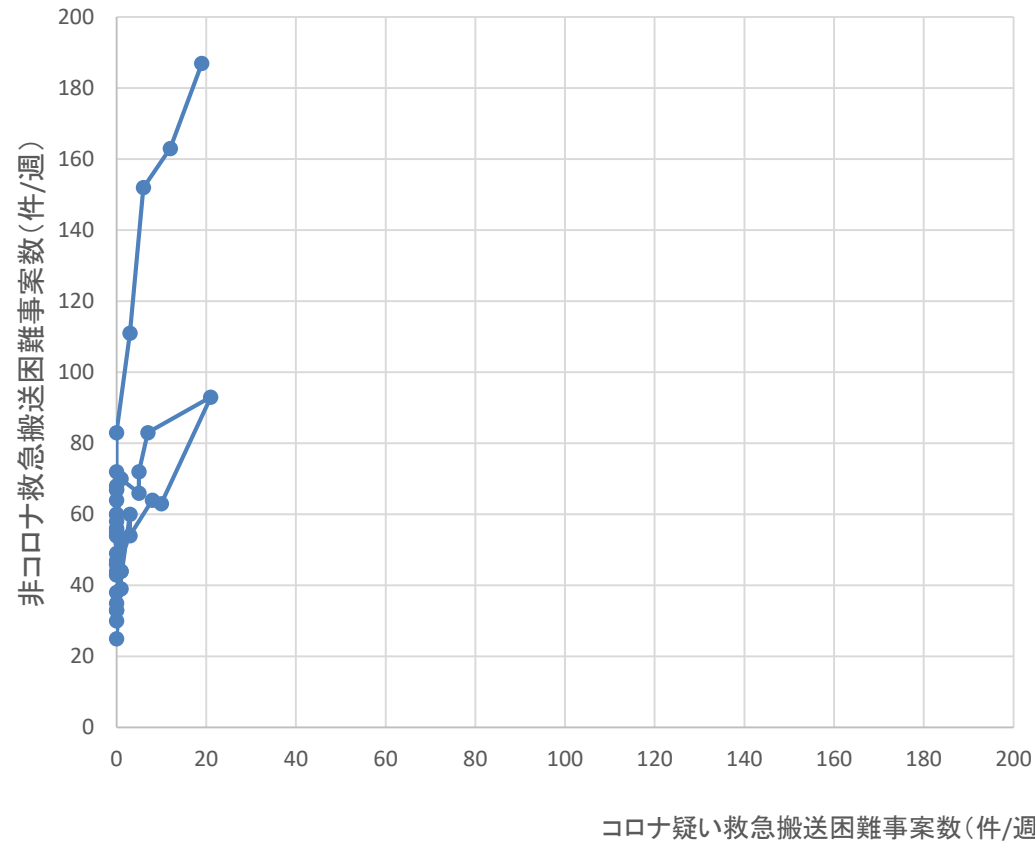


コロナ疑い及び非コロナ救急搬送困難事案数/週、福島県

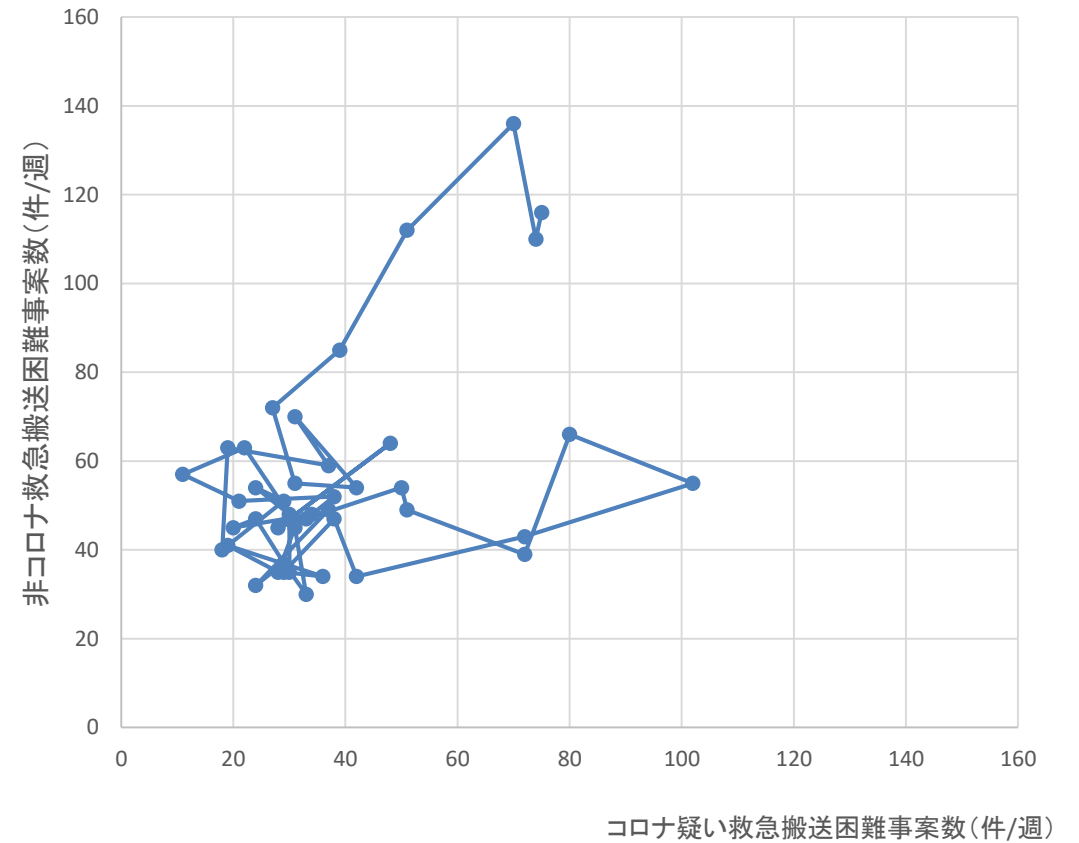


# 埼玉県、千葉県

コロナ疑い及び非コロナ救急搬送困難事案数/週、  
埼玉県

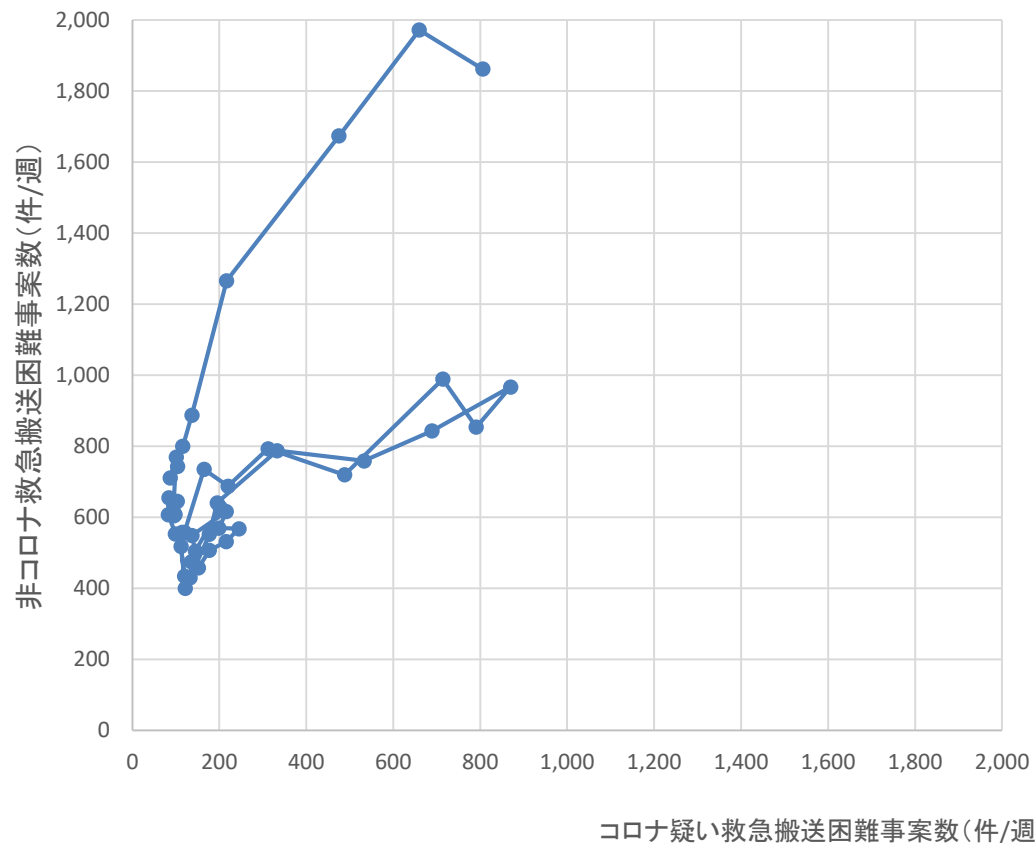


コロナ疑い及び非コロナ救急搬送困難事案数/週、千  
葉県

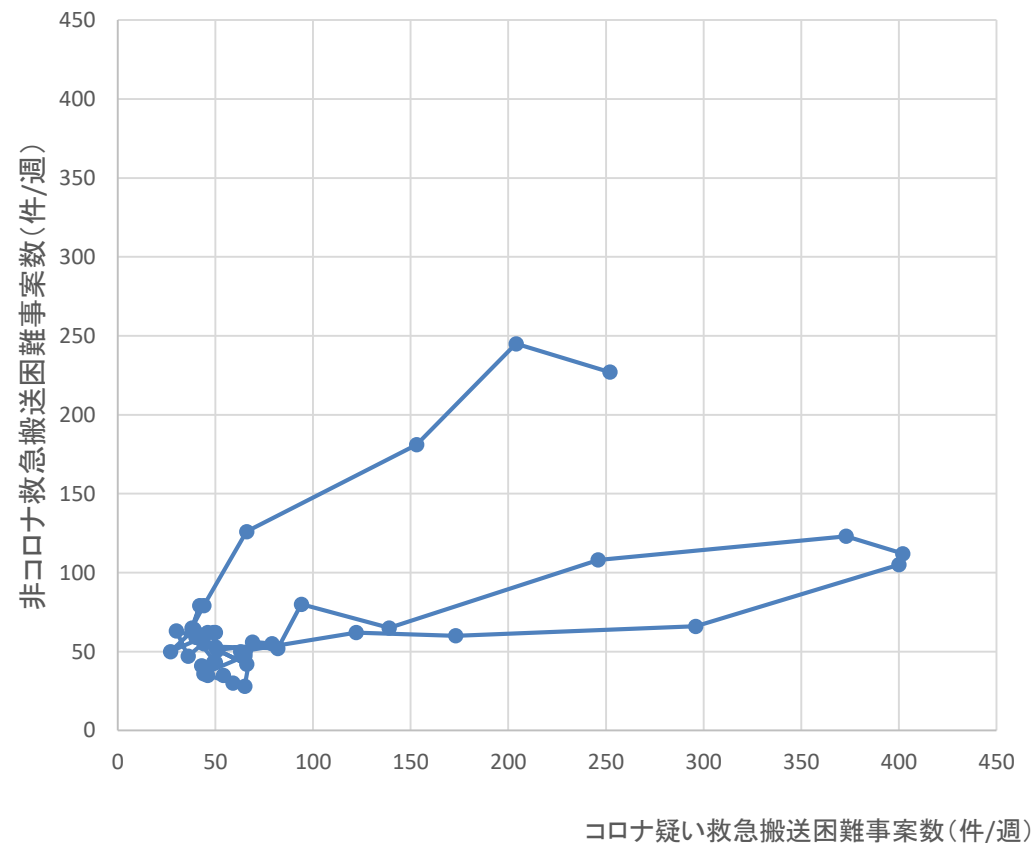


# 東京都、神奈川県

コロナ疑い及び非コロナ救急搬送困難事案数/週、  
東京都

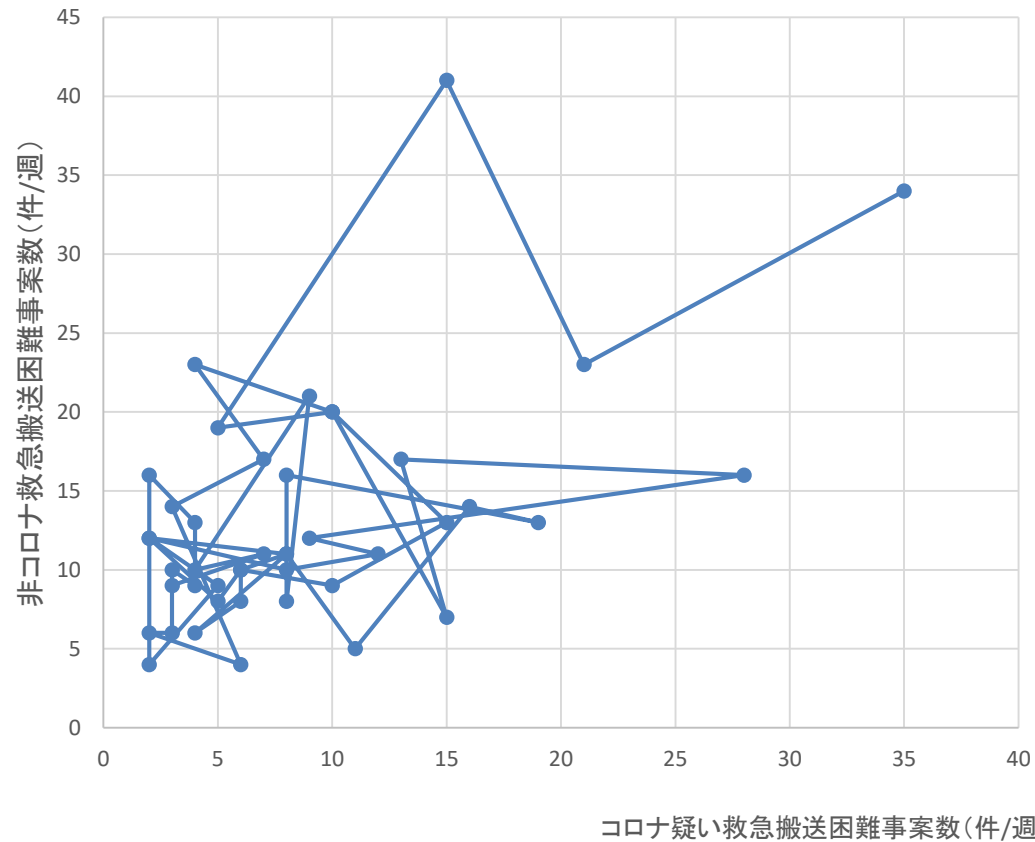


コロナ疑い及び非コロナ救急搬送困難事案数/週、  
神奈川県

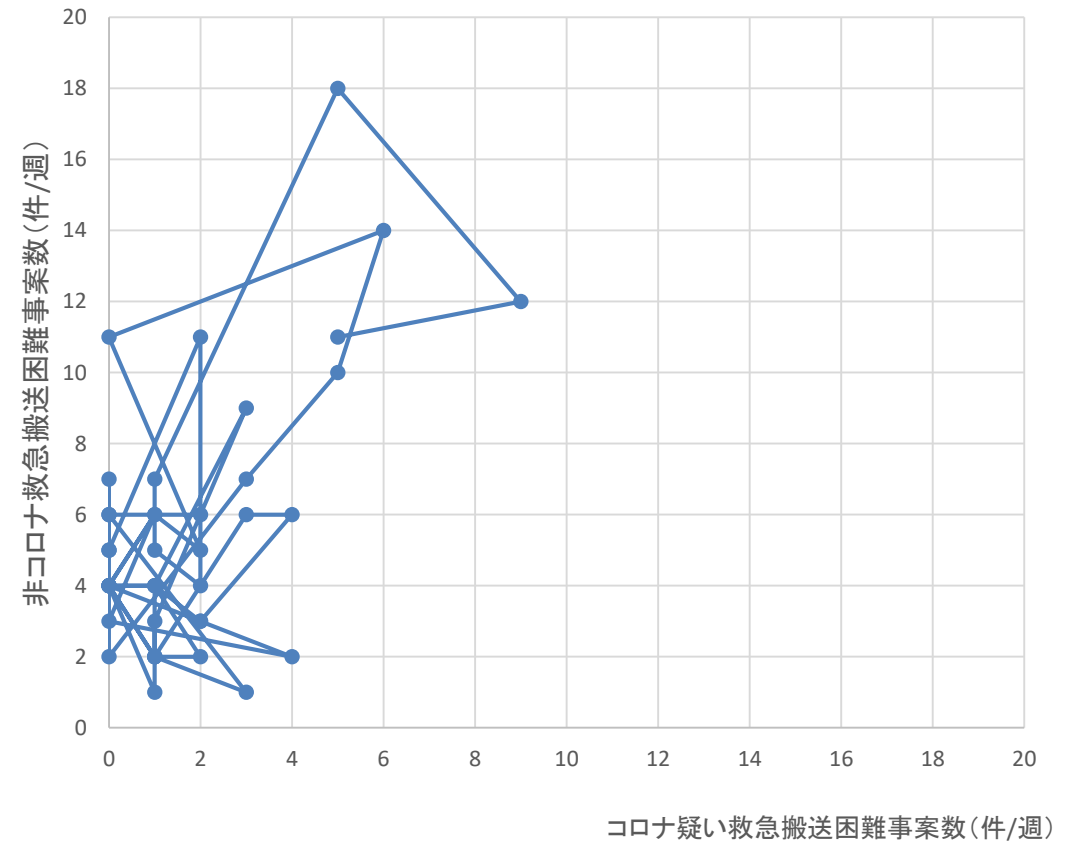


# 愛知県、静岡県

コロナ疑い及び非コロナ救急搬送困難事案数/週、  
愛知県



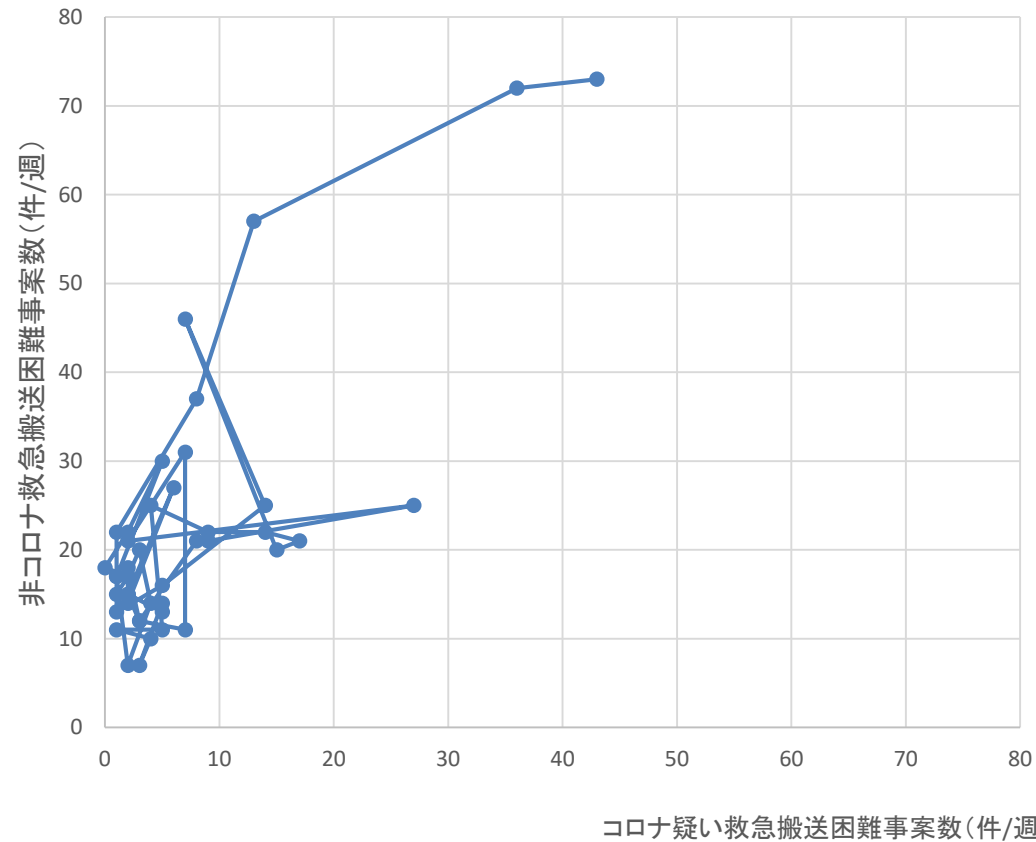
コロナ疑い及び非コロナ救急搬送困難事案数/週、  
静岡県



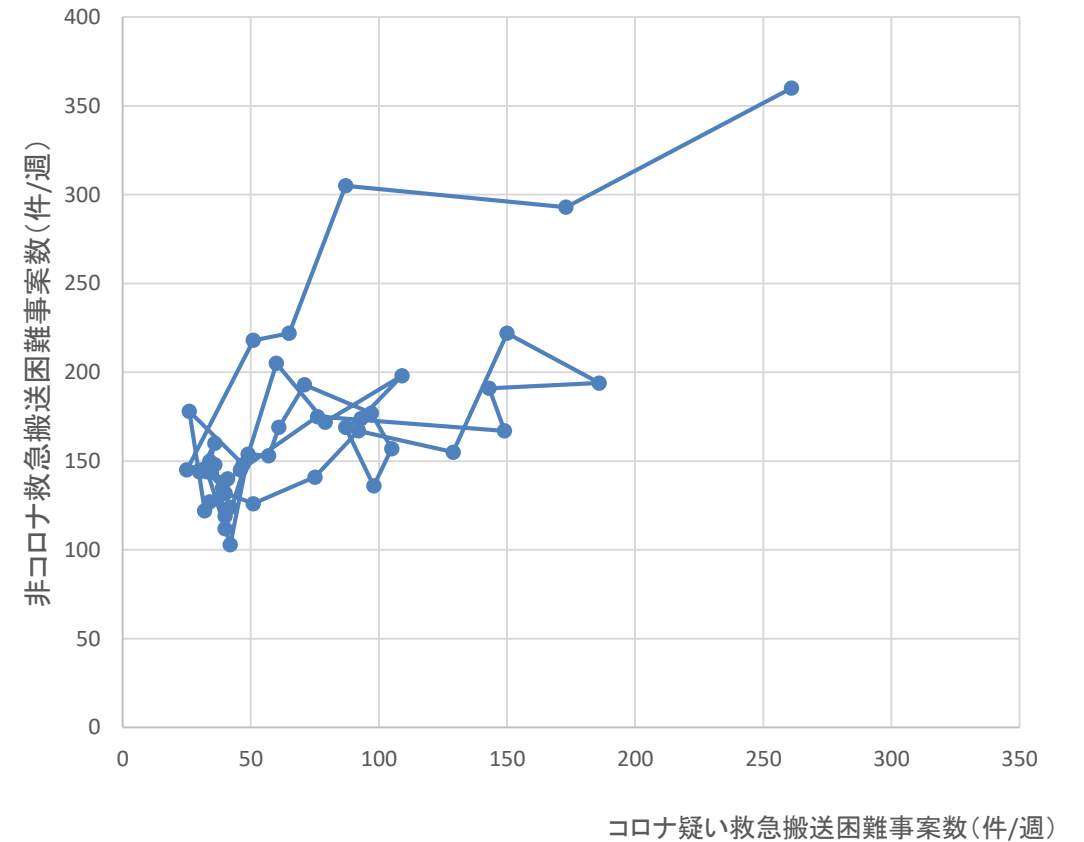


# 大阪府、京都府

コロナ疑い及び非コロナ救急搬送困難事案数/週、  
京都府

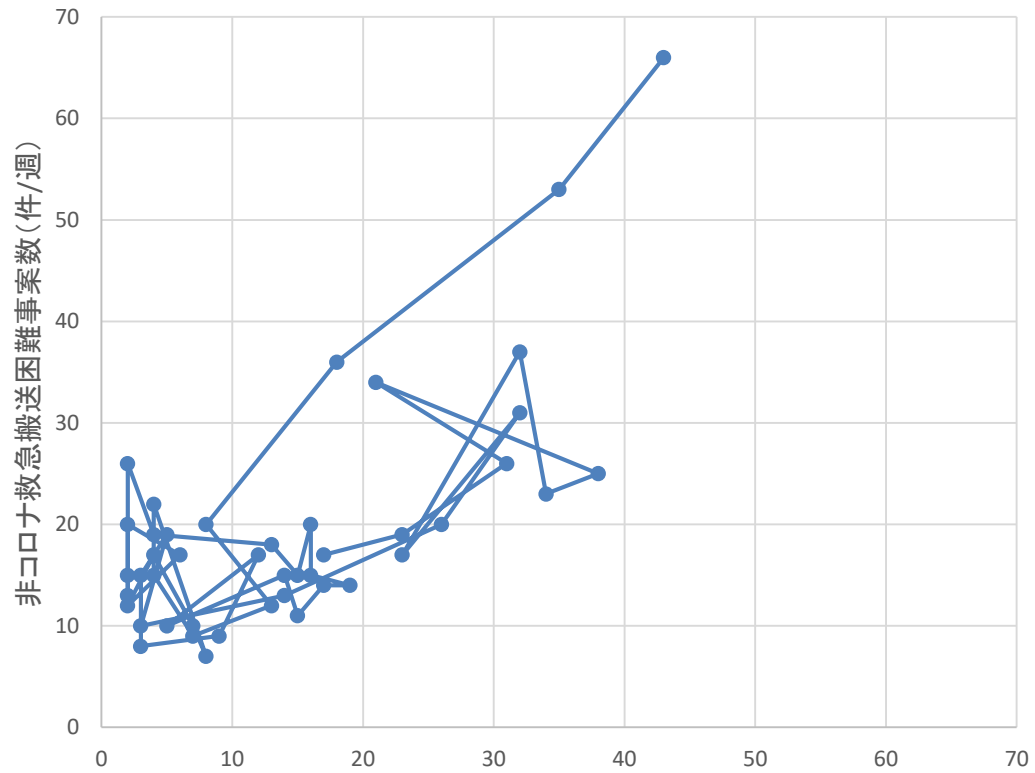


コロナ疑い及び非コロナ救急搬送困難事案数/週、大  
阪府



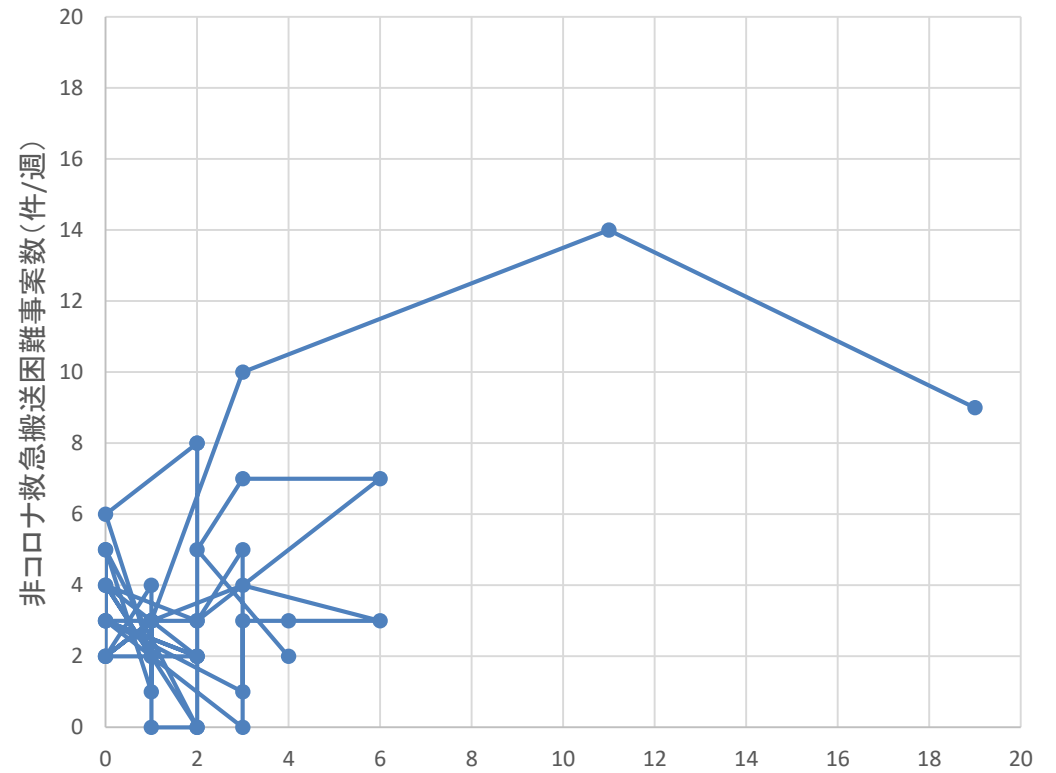
# 兵庫県、奈良県

コロナ疑い及び非コロナ救急搬送困難事案数/週、  
兵庫県



コロナ疑い救急搬送困難事案数 (件/週)

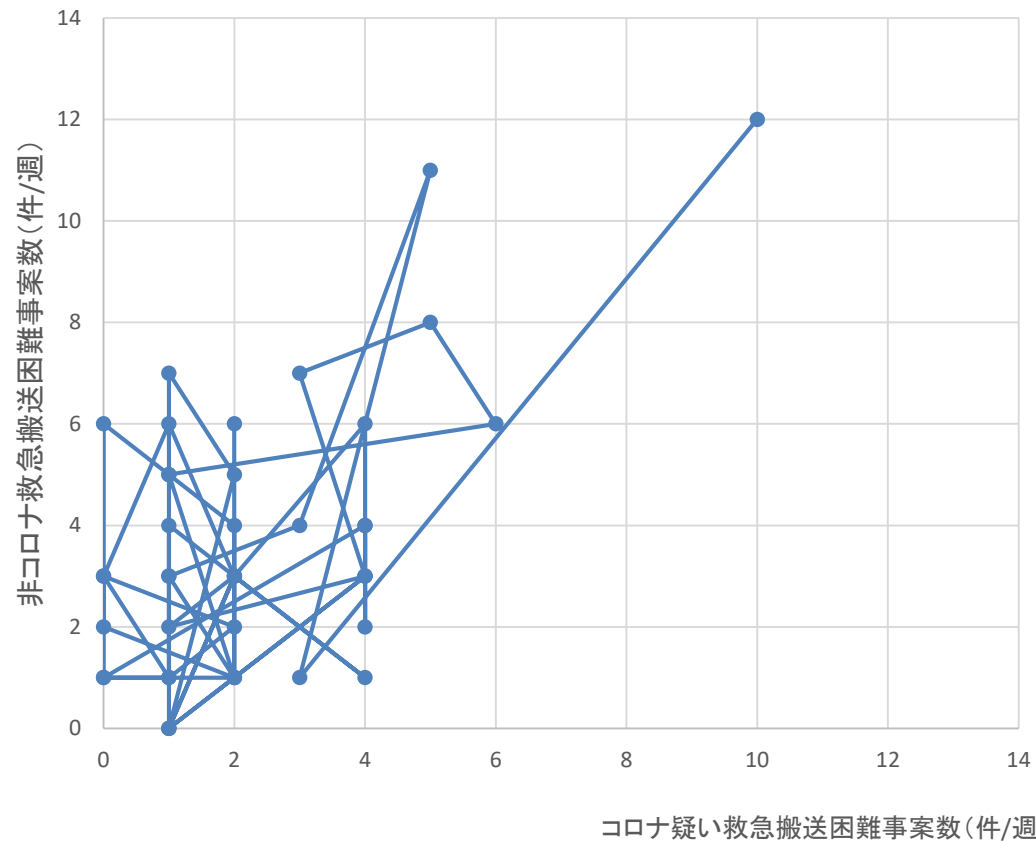
コロナ疑い及び非コロナ救急搬送困難事案数/週、  
奈良県



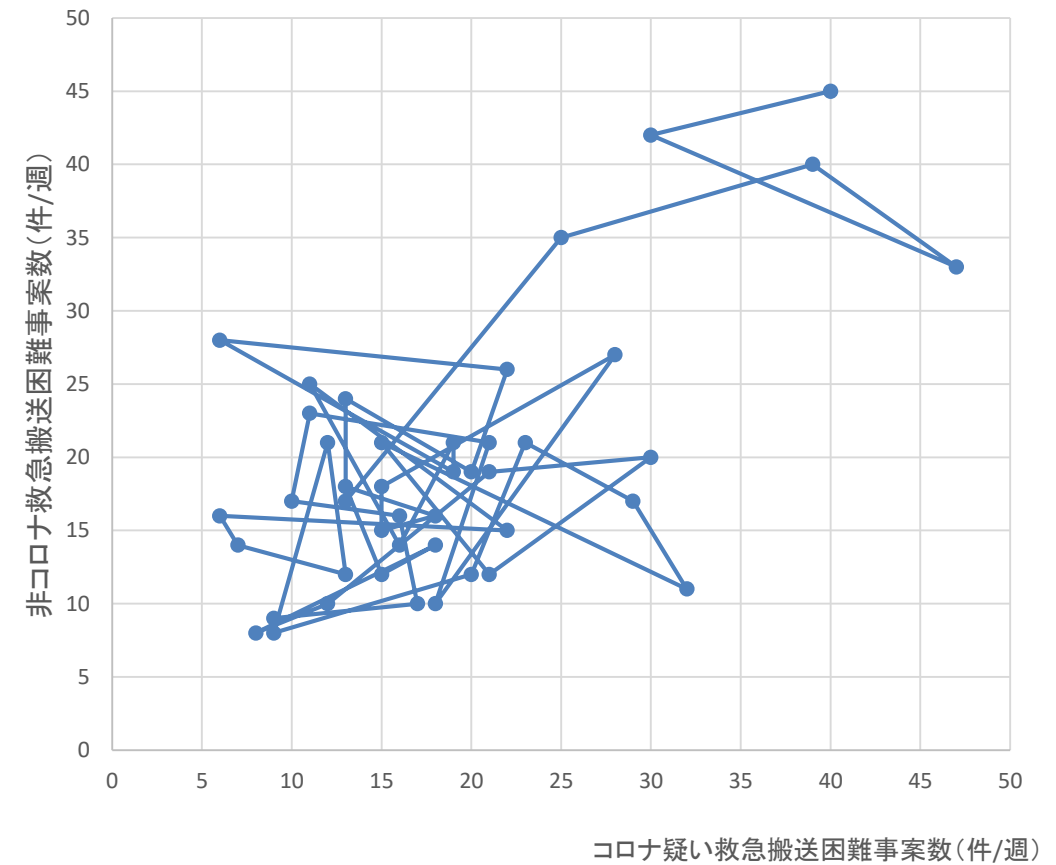
コロナ疑い救急搬送困難事案数 (件/週)

# 岡山県、広島県

コロナ疑い及び非コロナ救急搬送困難事案数/週、  
岡山県

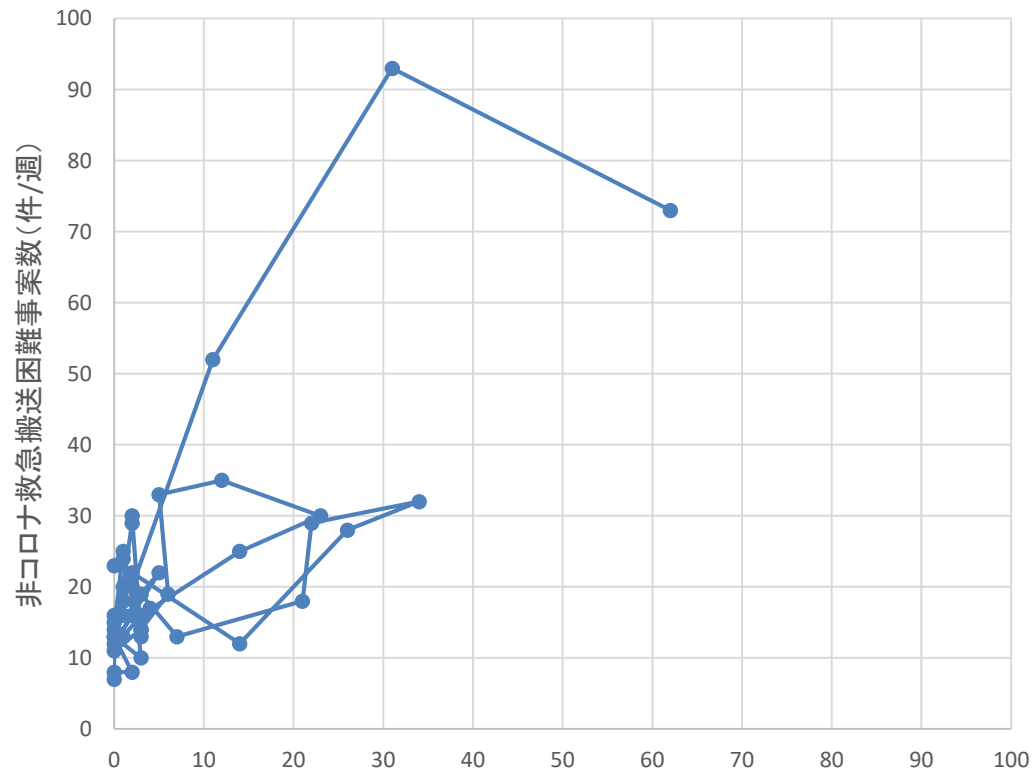


コロナ疑い及び非コロナ救急搬送困難事案数/週、  
広島県



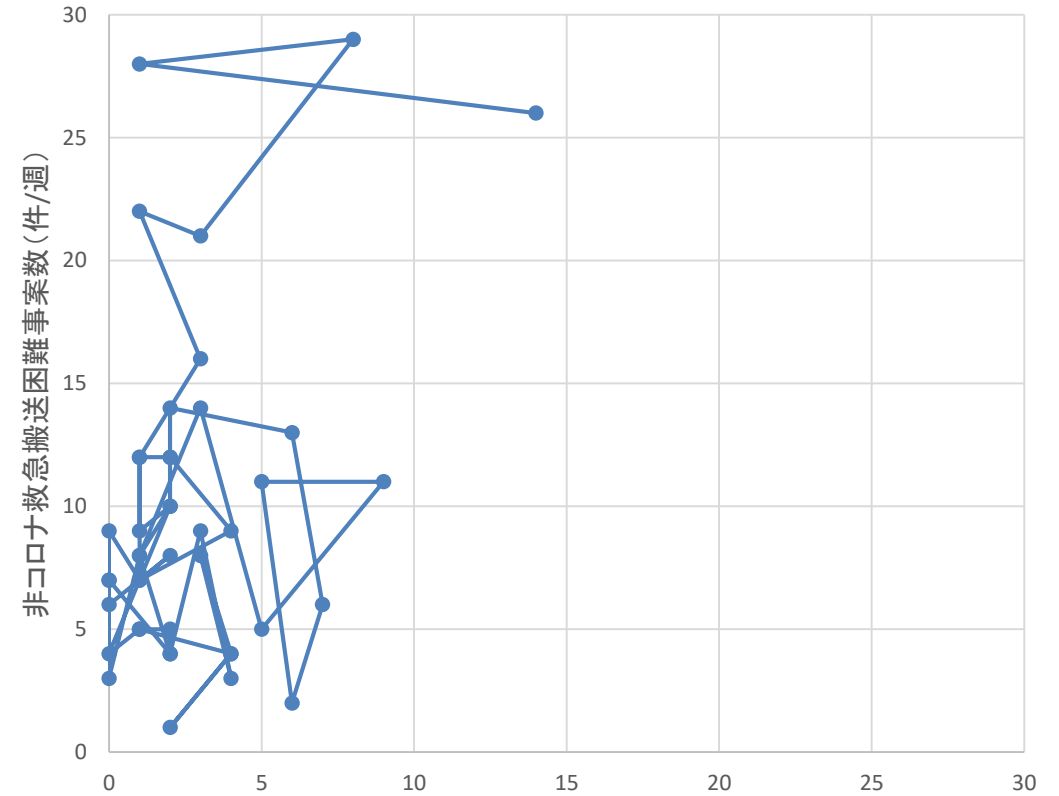
# 福岡県、熊本県

コロナ疑い及び非コロナ救急搬送困難事案数/週、  
福岡県



コロナ疑い救急搬送困難事案数(件/週)

コロナ疑い及び非コロナ救急搬送困難事案数/週、  
熊本県



コロナ疑い救急搬送困難事案数(件/週)